

WONDER SEAL

MT4500

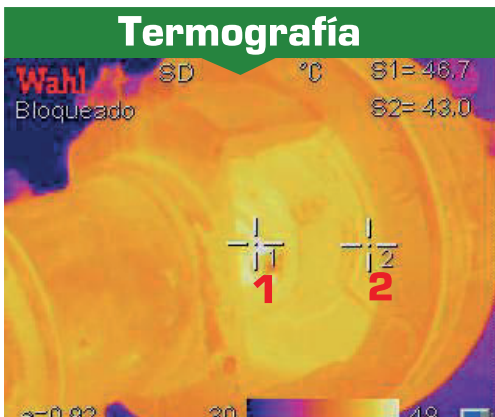


1. Permite sellar con **Cero Goteo*** en la mayoría de aplicaciones.
2. **Ahorra Energía.**
3. Ahorra agua.
4. Protege el medio ambiente.
5. No raya camisas (Bujes) o ejes.
6. Excelente resistencia química **.
7. No requiere lubricación adicional.
8. Dura más. No hay elementos orgánicos que se pierden.
9. Permite estandarizar la planta.
10. No suelta material particulado.

Sello ambiental multitrenzado, fabricado en un proceso de nanotecnología con grafito vermiculado expandido y refuerzo de carbón estructural que provee cero goteo en la mayoría de las aplicaciones.

* Hasta velocidad 4920 Ft / min (25mt / seg) a temperatura ambiente

** No recomendado para oxidantes fuertes



MENOR CONSUMO DE ENERGÍA HASTA 12%:

La diferencia en el punto 1 y el punto 2 es de solo 3.7°C a pesar de estar con **CERO GOTEO**. Esto debido a su bajísimo coeficiente de fricción obtenido a través de nanotecnología.

CONDICIONES:

Fluido: Agua
Diámetro Eje: 1 5/8
Temperatura Fluido: 38°C

RPM: 1740
Presión: 25 PSI



Punto 1: 46.7°C | Punto 2: 43.0°C

La gráfica muestra que el calor generado por WONDER SEAL es mínimo.

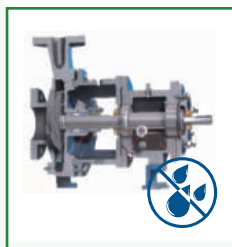


BENEFICIOS PARA SU EMPRESA Y EL MEDIO AMBIENTE



NO DESGASTA EJES O CAMISAS:

No permita que los abrasivos impregnen el cordón.



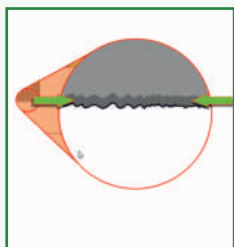
CERO FUGA**:

En la mayoría de las aplicaciones y cuando el eje es estable.



EXCELENTE RESISTENCIA QUIMICA:

No recomendado para oxidantes fuertes.



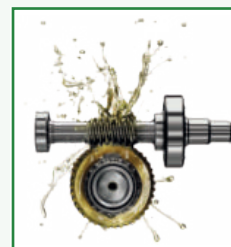
SELLO HIDRÁULICO :

Forma una película micrón que actúa como sello lubricante en ambas superficies y forman un sello hidráulico.



AHORRAR AGUA :

No requiere lavado o lubricación con agua. Ahorre hasta 12.440 galones / año.






AUTO LUBRICANTE :

No contiene lubricantes o aditivos que se extruyan y disminuya el volumen generando fugas.

** Hasta velocidad 4920 Ft / min (25 mt/seg) a temperatura ambiente.



CONDICIONES DE OPERACIÓN

LIMITES	Válvulas 	Rotatorio 	Reciprocante 
TEMPERATURA °F/°C En Atmosferas Reductoras	-346+5396/ -210+2980		
EN VAPOR TEMPERATURA °F/°C	1796/ 980		
PRESIÓN (PSI/BAR)	5000/ 350	2610/ 182	2900/ 203
VELOCIDAD (FT/MIN), Mt/Seg	(492) 2,5	(4920) 25 Sin refrigeración	(295) 1,5
PH	1-14 Excepto por agentes oxidantes		

DIMENSIONES ESTÁNDAR METRO X KILOGRAMO APROXIMADAMENTE

Tolerancia: 1/4" – 1 1/2" = +/-10%

Dimensión	¼"	5/16"	3/8"	7/16"	½"	9/16"	5/8"	¾"	7/8"	1"	1¼"	1 ½"
Relación	20,0	13,0	9,0	6,6	4,6	4,0	3,6	2,5	1,8	1,4	0,90	0,62

NOTA: La información, detalles, dimensiones y valores indicados corresponden a nuestro mejor conocimiento. Recomendamos realizar pruebas según su aplicación, las especificaciones están sujetas a cambios sin previo aviso.

SELLO AMBIENTAL



WONDER SEAL MT4500



Email: sealco@cisealco.com

Av 37 b # 38 a 12

Itagui- Colombia

PBX: (574) 370 47 00

www.cisealco.com



Distribuido por: